

Le journal du Relais des Bout'choux

N°

18



PARENTS

ENFANTS

ASSISTANT(E)S MATERNEL(LE)S

Cour-Cheverny - Cellettes - Cormeray – Cheverny - Chitenay

FEVRIER 2016

**Relais Assistant(s) Maternel(le)s
Intercommunal de Cour-Cheverny**

ram.ccheverny@orange.fr

06 82 83 20 93

Contact : Nathalie Herviou

Adresse postale :

RAM
Mairie de Cour-Cheverny
1 place de la République
41700 COUR-CHEVERNY

Permanences :

2 rue Descuves
COUR-CHEVERNY



Salle du Ram de Cour-Cheverny



Salle de Chitenay

Voici déjà arrivées les vacances de février... Je souhaite, cependant, à l'occasion de ce premier journal de l'année 2016, faire un petit retour en arrière et remercier Claire et Marie, assistantes maternelles à Cellettes pour la réalisation du magnifique décor qui a accueilli le Père Noël et les enfants lors du spectacle de fin d'année. Merci également à Céline, assistante maternelle à Chitenay, pour la fourniture d'une grande partie du matériel utilisé et enfin merci à notre Père-Noël pour sa visite !

Au programme de l'année 2016, et pour répondre à vos demandes, nous poursuivrons les temps d'échanges autour de la profession d'assistants maternels avec Justine Cordier, psychologue. Cédric Yvon, psychomotricien, sera présent sur quelques temps d'accueil collectifs pour vous apporter des informations complémentaires à votre formation et répondre à vos questions sur le développement psychomoteur du tout-petit. La présence de Madame Taupin, puéricultrice de secteur, avait aussi été sollicitée sur quelques matinées ; vous trouverez dans le calendrier, ci-après, les séances programmées. A sa demande, je vous remercie de bien vouloir me faire parvenir à l'avance les sujets que vous souhaitez qu'elle aborde avec vous.

Le RAM reconduira cette année la matinée Famill' ô RAM et accueillera ainsi le public le samedi 21 mai dans les locaux de l'école de Cour-Cheverny. Organisé en collaboration avec les assistants maternels volontaires, ce moment de partage permettra aux parents de découvrir le métier de ces professionnels de la petite enfance mais également les services proposés par le RAM pour les accompagner dans leur rôle d'employeur et de parent.

Quelques séances d'accueil parents/enfants seront programmées dans l'année autour du jeu pour découvrir le développement psychomoteur du bébé et du jeune enfant.

Je remercie tous les assistants maternels qui participent et qui s'investissent sur les activités du RAM tout au long de l'année.

Je reste à la disposition de chacun et chacune pour vous apporter toute information utile pour l'exercice de votre profession, pour vous accueillir lors des temps d'accueil en matinée avec les enfants ou lors des temps de travail qui vous sont proposés en dehors de la présence des enfants. Je peux aussi vous recevoir à l'occasion d'un rendez-vous individuel.

Nathalie HERVIOU, Responsable du RAM

Rappel PMI : Pensez à transmettre la fiche de déclaration de fin et de début de contrat pour chacun des enfants accueillis. Vous pouvez vous procurer les imprimés auprès du service PMI ; la déclaration de fin ou de début d'accueil doit être réalisée dans les 8 jours. Attention également de respecter l'agrément qui vous a été délivré par le service PMI, notamment en ce qui concerne le nombre d'enfants accueillis simultanément et les tranches d'âge qui vous ont été notifiées.

Quelques dates à retenir...

FEVRIER

Mardi 23 <i>de 9h30 à 10h30 et de 10h30 à 11h30</i>	Animation Jeux Petite Enfance Un espace bébé sera installé pendant que les plus grands pourront découvrir de nouveaux jeux	Centre social La Chrysalide <i>13 rue des écoles à Vineuil</i>
---	--	--

MARS

Vendredi 4 <i>1^{er} gpe : 9h-10h30 2^{ème} gpe : 10h30-12h</i>	Atelier motricité et temps d'échanges avec Cédric Yvon, psychomotricien	Gymnase des Etangs Frileux à Chitenay
Jeudi 17 <i>Horaires à définir selon nb d'inscrits</i>	Présence de Madame Taupin , puéricultrice de secteur du service PMI sur le temps d'accueil collectif	Gymnase des Etangs Frileux à Chitenay
Samedi 12 à 10h00	Accueil Parents / Enfants Espace Bébé – ateliers motricité et jeux petite enfance en présence de Cédric Yvon, psychomotricien <i>(merci de bien vouloir relayer l'information auprès de vos employeurs)</i>	Gymnase des Etangs Frileux à Chitenay
Jeudi 24 <i>de 9h30 à 10h30 et de 10h30 à 11h30</i>	Animation Jeux Petite Enfance Un espace bébé sera installé pendant que les plus grands pourront découvrir de nouveaux jeux	Centre social La Chrysalide <i>13 rue des écoles à Vineuil</i>
Samedi 19 à 10h30	Temps d'échanges autour de la profession d'assistant maternel avec Justine Cordier, psychologue	Ram de Cour-Cheverny

AVRIL

Vendredi 22 <i>de 9h30 à 10h30 et de 10h30 à 11h30</i>	Animation Jeux Petite Enfance Un espace bébé sera installé pendant que les plus grands pourront découvrir de nouveaux jeux	Centre social La Chrysalide <i>13 rue des écoles à Vineuil</i>
Mardi 26 <i>1^{er} gpe : 9h-10h30 2^{ème} gpe : 10h30-12h</i>	Atelier motricité et temps d'échanges avec Cédric Yvon, psychomotricien	Gymnase des Etangs Frileux à Chitenay

MAI

Mardi 3 à 10h00	Sortie en forêt de Cheverny <i>RDV à 9h55 pour un départ à 10h précises.</i>	Parking du château
Vendredi 20 <i>Horaires à définir selon nb d'inscrits</i>	Présence de Madame Taupin , puéricultrice de secteur du service PMI sur le temps d'accueil collectif	Gymnase des Etangs Frileux à Chitenay
Samedi 21 <i>(Horaires et programme dans le journal de mai)</i>	Famill' ô RAM Organisé avec les assistants maternels volontaires pour les familles et tout public souhaitant découvrir le RAM et le métier d'assistant maternel	Ecole maternelle de Cour-Cheverny
Mardi 31 <i>Horaires à définir selon nb d'inscrits</i>	Présence de Madame Taupin , puéricultrice de secteur du service PMI sur le temps d'accueil collectif	RAM de Cour-Cheverny

JUIN

Jeudi 2 <i>1^{er} gpe : 9h-10h30 2^{ème} gpe : 10h30-12h</i>	Atelier motricité et temps d'échanges avec Cédric Yvon, psychomotricien	Gymnase des Etangs Frileux à Chitenay
Samedi 4 à 10h30	Temps d'échanges autour de la profession d'assistant maternel avec Justine Cordier, psychologue	RAM de Cour-Cheverny
Mardi 7 à 9h45	Sortie au muséum d'histoire naturelle de Blois – Accès possible avec les poussettes ; les vitrines sont à hauteur des tout-petits, y compris en poussette. <u><i>nb de places limité</i></u>	6 rue des Jacobins - Blois

RAPPEL : L'inscription aux activités et sorties organisées par le RAM est obligatoire et possible dans la limite des places disponibles.

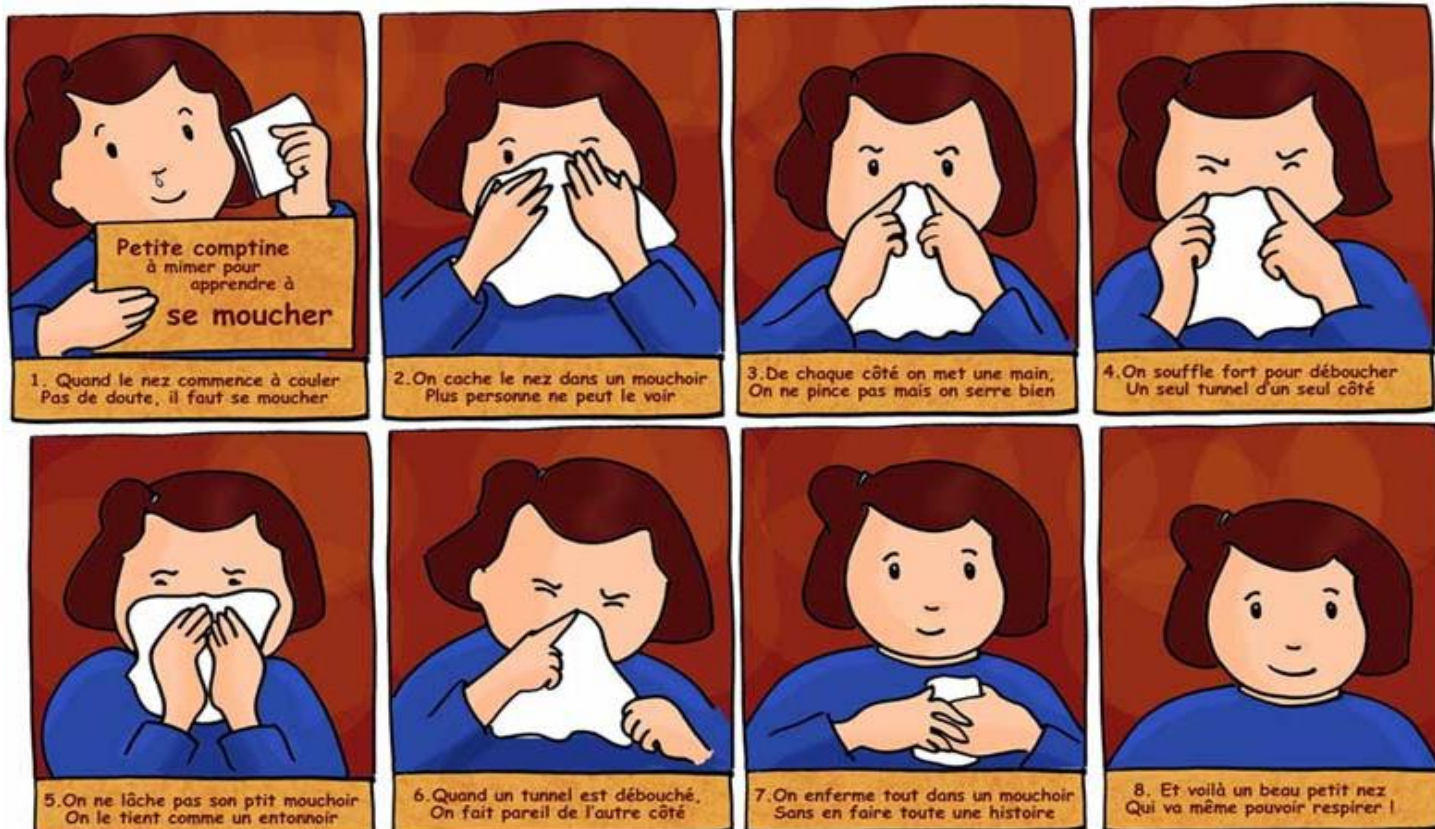
Le RAM sera fermé la 2^{ème} semaine des vacances de février.

Retour sur la conférence « le développement du langage du jeune enfant »

Nous avons accueilli en fin d'année, Amélie Bourasseau, orthophoniste, pour une conférence sur le développement du langage. Parents et professionnels ont pu y trouver des informations et des pistes de réflexion pour accompagner au mieux le développement du langage du jeune enfant. A la suite de son intervention, elle a fourni plusieurs documents très intéressants pour accompagner et favoriser le développement du langage, repérer les signes d'alerte...

Ces documents ont été adressés par mail aux participants et aux assistants maternels ayant souhaité recevoir les informations du RAM par mail. **Si vous ne les avez pas reçus et que vous êtes intéressé(e) n'hésitez pas à en faire la demande auprès du service.**

Vous trouverez, ci-dessous, une petite comptine présentée par Madame Bourasseau lors de son intervention pour aider l'enfant à apprendre à se moucher.



Famill' ô RAM

Nous renouvelons, cette année encore, la matinée « Famill' ô RAM » organisée avec les assistants maternels. Merci à celles qui se sont d'ores et déjà portées volontaires. Nous espérons que d'autres nous rejoindront pour accueillir les familles et ainsi d'alléger la tâche de chacune.

Cette matinée se déroulera le samedi 21 mai matin dans les locaux de l'école maternelle de Cour-Cheverny. Elle s'inscrit dans le projet départemental organisé par la Caf « Le printemps des familles ».

AU PROGRAMME :

Atelier motricité et diverses activités petite enfance proposées par les assistants maternels,
La Sécurité Routière interviendra sur le thème de la sécurité du jeune enfant en voiture avec le module « Maman attache-moi à la vie » à destination des familles et assistants maternels,
Le spectacle « Roule, roule petit œuf » sera présenté par Magda Lena Gorska de la Cie Dis-raconte à destination des enfants de 6 mois à 4 ans accompagnés de leurs parents,
Expositions : La profession d'assistant maternel, les travaux des enfants sur les temps d'accueil collectifs, les photos des activités au RAM...

Le RAM reste à votre disposition pour vous apporter toute précision sur l'organisation de cette manifestation.

Formation des assistants maternels

Nouveau

Préparation du certificat «Sauveteur Secouriste du Travail» (SST) dans le cadre de la prise en charge d'enfants 16 heures / réf. MISST

La formation PSC 1 (Prévention et Secours Civiques de niveau 1) est comprise dans ce module.

Les personnes déjà titulaires du PSC 1 (depuis moins de 2 ans) peuvent le recycler en s'inscrivant au Recyclage SST (8 heures de formation) afin d'obtenir le certificat SST pour une nouvelle durée de validité de 2 ans. Si votre formation PSC 1 date de plus de 2 ans, il vous faudra suivre la formation de 16 heures (possibilité de formation le samedi).

En raison d'une forte demande pour cette formation, les dates seront proposées uniquement si le nombre de personnes intéressées est suffisant pour constituer un groupe (entre 6 et 12 personnes). Merci de m'indiquer dans les plus brefs délais si cette formation vous intéresse.

Je tiens à votre disposition le catalogue des formations auxquelles vous pouvez prétendre, ainsi que les bulletins d'inscription, n'hésitez pas à m'en faire la demande. Vous pouvez aussi consulter le catalogue en ligne à l'adresse suivante :

<http://www.iperia.eu/content/assistant-maternel>

Pour rappel, lorsque vous êtes en formation, vous percevez une allocation de formation de 3.48 € net de l'heure. Vous êtes également indemnisés pour les frais de repas ainsi que pour les frais kilométriques à hauteur de 12 € par repas et de 0.211 € par kilomètre (dans la limite de 200 km par jour de formation).

OBJECTIFS

Intervenir auprès de toute personne victime d'un accident et / ou d'un malaise.

Contribuer à la diminution des risques dans son quotidien professionnel.

POINTS CLÉS

Comprendre le cadre juridique de son intervention.

Réaliser une protection adaptée.

Examiner une victime et donner l'alerte en fonction des procédures existantes.

Secourir une victime de manière appropriée.

Mettre en place des actions de prévention.

Suite à la conférence d'Amélie Bourasseau et au visionnage du documentaire « Signe avec moi » le 23 janvier au RAM, quelques assistantes maternelles ont manifesté leur intérêt pour apprendre à signer avec le jeune enfant qui n'a pas encore acquis la parole. Certains professionnels l'utilisent déjà, d'autres aimeraient apprendre. Si vous êtes intéressé(e) par ce sujet, je vous remercie de bien vouloir me contacter pour plus d'informations. Si un projet de formation se met en place, un travail pourrait aussi être fait avec les parents intéressés.

Informations pratiques (janvier 2016) – Sources Convention collective nationale des assistants maternels et du particulier employeur / Pajemploi

Le salaire horaire minimum :

Pour un(e) assistant(e) maternel(le) agréé(e), il ne peut être inférieur à 0,281 SMIC en vigueur, soit 9,67 € brut / h. **Le salaire horaire minimum par enfant est de 2,72 € brut, soit 2,09 € net pour l'employeur particulier.**

L'indemnité d'entretien

Le montant de l'indemnité d'entretien pour les assistant(e)s maternel(le)s employé(e)s par des particuliers ne peut être inférieur à :

- 2.65 € non proratisables jusqu'à 8 heures d'accueil par jour et par enfant,
- 2.99 € pour 9 heures d'accueil par jour et par enfant gardé.

Horaires d'ouverture du RAM

Des permanences sur RDV : Parents – Assistant(e)s Maternel(le)s			Des Temps d'Accueil Collectifs : Assistant(e)s Maternel(le)s / Enfants		
Lundi	9h00 – 12h45 / 13h15 – 17h30	Cour-Cheverny* 2 rue Descuves Des rendez-vous peuvent être programmés, en dehors de ces créneaux horaires, sur demande.	En période scolaire		
Mardi	13h15 – 17h30		Mardi	9h00 – 11h30	Cour-Cheverny 2 rue Descuves
Mercredi	9h00 – 12h45		Jeudi	9h30 – 11h30	Chitenay Salle intercommunale des Etangs frileux (près de l'école de cirque)
Jeudi	13h15 – 18h00		Vendredi		
Vendredi	13h15 – 15h00				



CHITENAY

